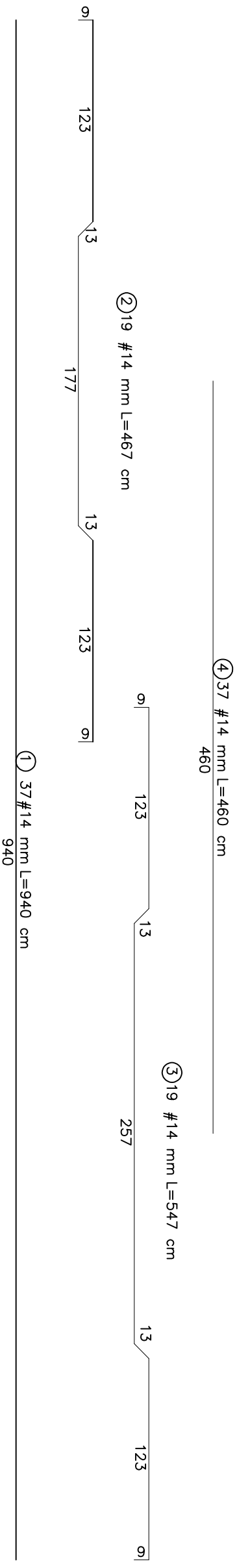
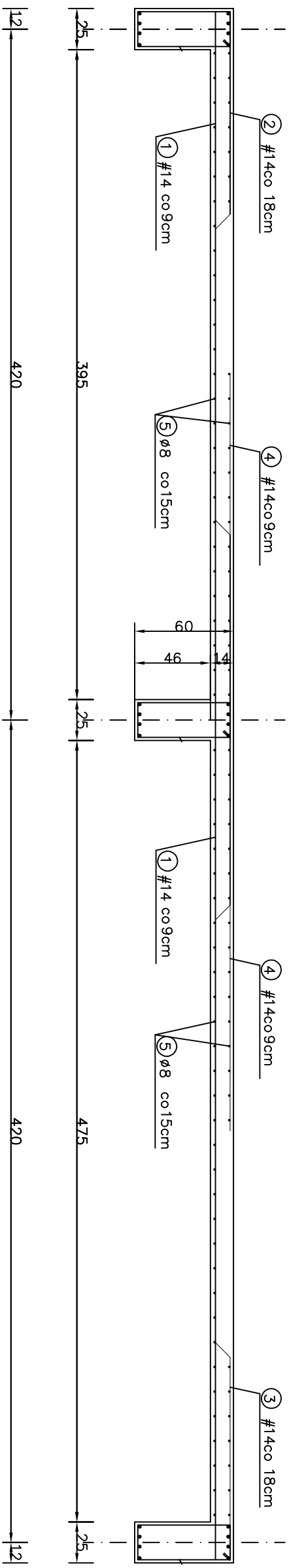


POZ. 2.0

SKALA: 1:30



⑤ 206 #14 mm L=325 cm

UWAGA:

- wszystkie wymiary należy sprawdzić na budowie i w terenie
- wykonawca jest zobowiązany sprawdzić wszystkie wymiary przed rozpoczęciem prac budowlanych, różnice w rysunkach i pomiarach oraz wszelkie rozbieżności i zmiany muszą być wyjaśnione z projektantem przed rozpoczęciem robót
- rysunek rozpatrywać łącznie z poszczególnymi branżami
- zastosowane materiały i systemy w dokumentacji podane są jako przykładowe
- rozwiązania, mogą być zastąpione innymi lecz o równoważnych lub wyższych parametrach, alternatywne rozwiązania należy uzgodnić z projektantem
- wszystkie technologie zastosowane w projekcie należy wykonać wg systemu i zaleceń producenta
- każda zmiana w stosunku do dokumentacji wymaga akceptacji projektanta na etapie realizacji
- powierzchnie pomieszczeń podano w stanie surowym ścian, bez wykończenia, powierzchnia mierzona na wysokości 1m nad posadzką.

- prawa autorskie do tego rysunku należą do architektonicznego biura projektowego MICRONET ART SPÓŁKA Z O. O.
i bez jego zgody rysunek nie może być wykorzystywany lub reprodukowany

NAZWA
ZADANIA:
ROZBUDOWA OBIEKTÓW REHABILITACYJNYCH
WOJEWÓDZKIEGO SZPITALA REHABILITACYJNEGO
W GOROWIE ILAVECKIM
dz. nr: 104/1, 133;
jednostka ewidencyjna: identyfikator: 280102_1.0003; 104/1,...);
nazwa: GOROWO ILAVECKIE;
obrób ewidencyjny: identyfikator: 280102_1.0003; nazwa: 3
ADRES:
ARMII KRAJOWEJ 24;
11-220 GOROWO ILAVECKIE,

Projekant:	imię i nazwisko:	Specjalność:	nr uprawnień:	Podpis:
	mgr inż.			
	M. Magnuszewski	konstrukcyjna	UAN 7342-3992	
Opracowanie:	mgr inż.			
	A. Purzyć			
	mgr inż.			
	A. Chabełska			
inż.				
Sprawdził p.:	R. Cyrulewski	konstrukcyjna	GT-4338817/4177	

MAZMA RYSUNKU:	POZ. 2.0	NR RYS.
BRAŹA: KONSTRUKCJA		
FAZA: PBW	SKALA: 1:30	K27
DATA: VII 2020		